

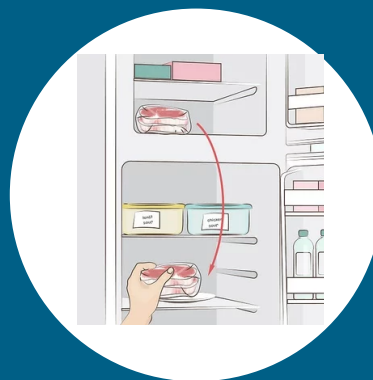
食品安全步骤



MANNA 的志愿者或司机以冷冻方式将食品送达



立即将食物放入冷冻柜



需要解冻以供第二天使用时，
将其放入冰箱中解冻。
不要放在台面上。



如果马上要吃，
可以用微波炉解冻。



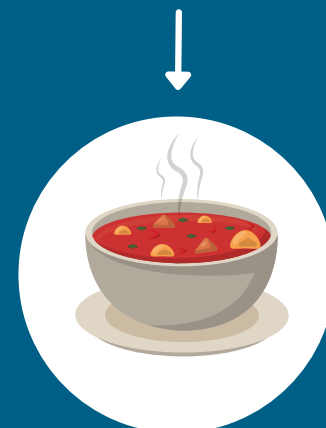
冷冻的餐食可以储存
2-3 个月。冷藏的食品
2-3 天就会坏！



吃剩的食物在台面上
放置的时间不要超过
2 小时。



如果有吃剩的食物，
请尽量在 1-2 天内食用。



在食用之前，
要确保食物一直是热的。